

Схема расположения земельного участка на кадастровом плане территории
площадью 54 кв. м., расположенного по адресу: ул. Фестивальная, 26, г. Симферополь. Республика Крым, РФ

Согласовано

Заместитель главы администрации
руководитель аппарата
администрации г. Симферополь

С.С. Батова
(подпись) (расшифровка подписи)

« ____ » _____ 20__ г.

Начальник МКУ Департамента
развития муниципальной
собственности

В.С. Паринов
(подпись) (расшифровка подписи)

« ____ » _____ 20__ г.

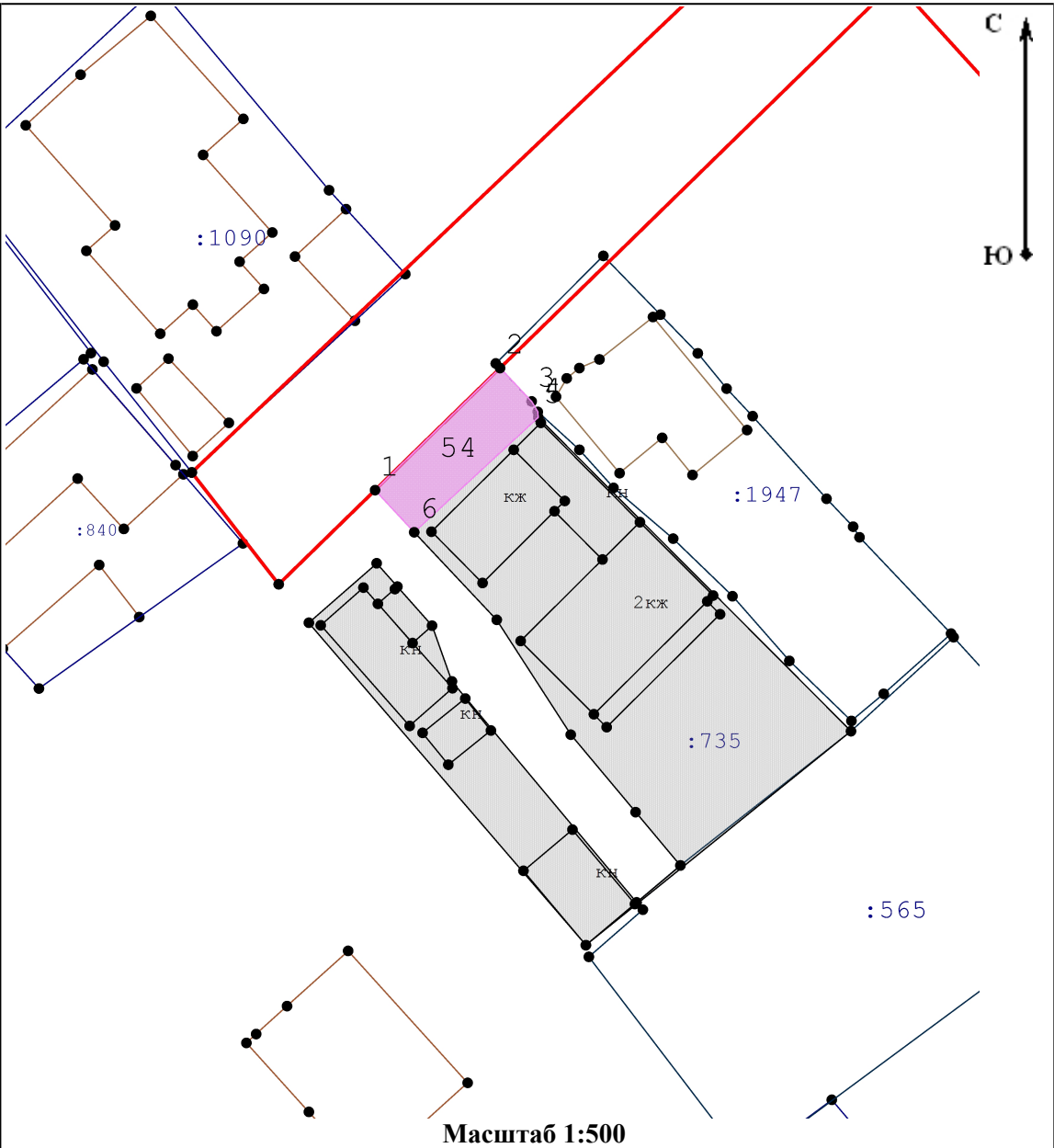
УТВЕРЖДЕНА

Постановлением Администрации г. Симферополя Республики Крым

наименование документов об утверждении, включая наименование органов государственной власти или органов местного самоуправления принявших решение об утверждении схемы или подписавших соглашение о перераспределении земельных участков

от _____ № _____

Схема



Условные обозначения:

- Земельный участок, имеющиеся в ЕГРН сведения о границе которого достаточны для определения ее положения на местности
- Земельный участок, испрашиваемый к предоставленрию в аренду
- Граница красных линий улично-дорожной сети и территорий общественного пользования (квартала № 147)

Геоданные

№ п/п	Имя точки	X, м	Y, м	Дирекцион. угол	S, м
54					
1	1	4 974 442,71	5 192 928,01		
2	2	4 974 451,49	5 192 936,99	45° 38,7'	12,56
3	3	4 974 449,09	5 192 939,26	136° 35,9'	3,30
4	4	4 974 448,34	5 192 939,70	149° 36,1'	0,87
5	5	4 974 447,94	5 192 939,74	174° 17,4'	0,40
6	6	4 974 439,68	5 192 930,82	227° 12,0'	12,16
1	1	4 974 442,71	5 192 928,01	317° 6,4'	4,13

Площадь земельного участка - 54 м²

Система координат - СК 63

Смежные землепользователи:

от т. 6 до т. 2 земли не предоставленные в
собственность или пользование

от т. 2 до т. 4 земельный участок с кадастровым
номером 90:22:010205:1947

от т.4 до т. 6 земельный участок с кадастровым
номером 90:22:010205:735

Выкопировка



Условные обозначения:

- Граница красных линий улично-дорожной сети и территорий общественного пользования (квартала № 147)
- Земельный участок, испрашиваемый к предоставленрию в аренду
- Земельный участок, имеющиеся в ЕГРН сведения о границе которого достаточны для